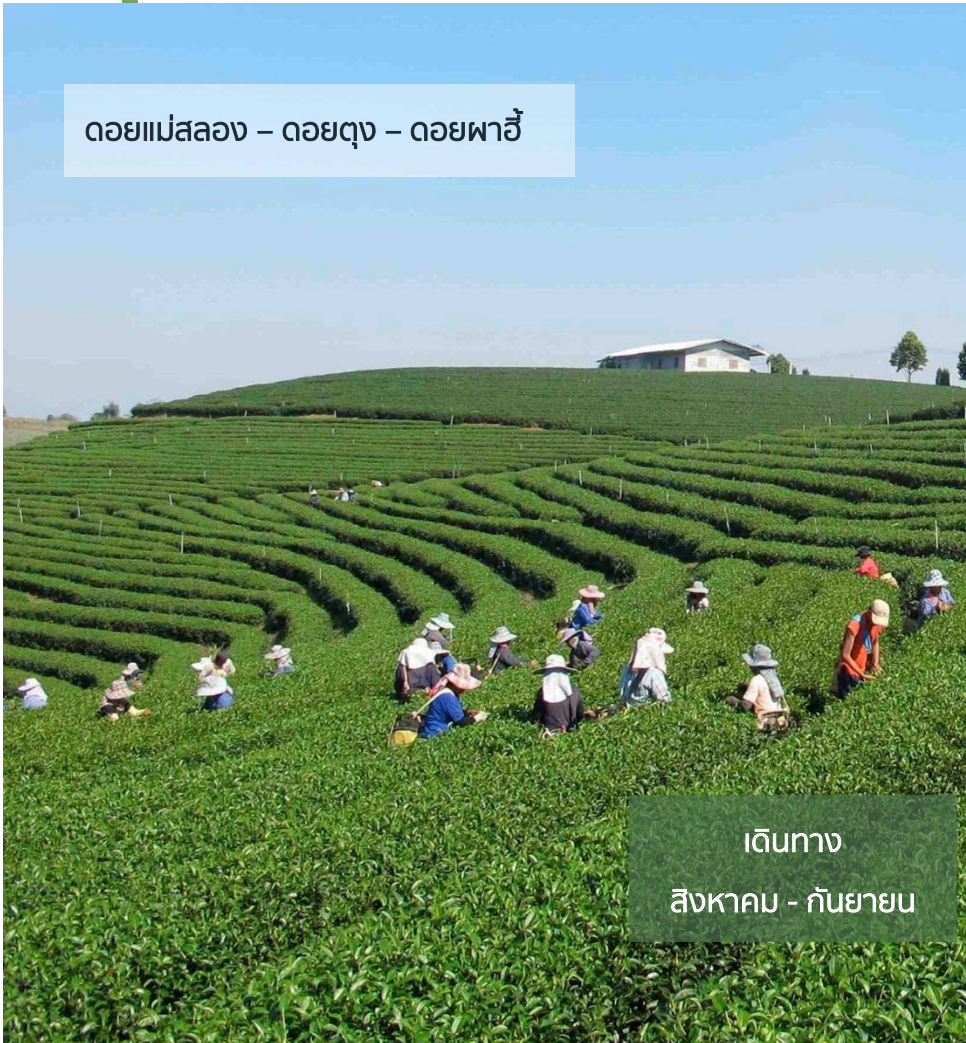


# เพียงราย

แฉ่วเห็อ หน้าฝน

ดอยแม่สลอง – ดอยตุง – ดอยพาสี



เดินทาง  
สิงหาคม - กันยายน



ท่องเที่ยวภาคเหนือ..... สัมผัสเสน่ห์เมืองเชียงราย

ดินแดนแห่งความหลากหลายท่ามกลางหมอกหนาหน้าฝน

ขึ้นดอย จิบชาอุ่นๆ ชิมอาหารจีนยูนนาน

ดื่มกาแฟวิวหลักล้าน ชมม่านฝนพรสมสวนดอกไม้

นั่งหลังช้างเที่ยวหมู่บ้านกะเหรี่ยง

ชมสถาปัตยกรรมอันเป็นเอกลักษณ์

และดื่มด่ำกับบรรยากาศแบบล้านนา

ออกเดินทางวันที่

18 – 20 สิงหาคม / 28 – 30 สิงหาคม

15 – 17 กันยายน / 25 – 27 กันยายน



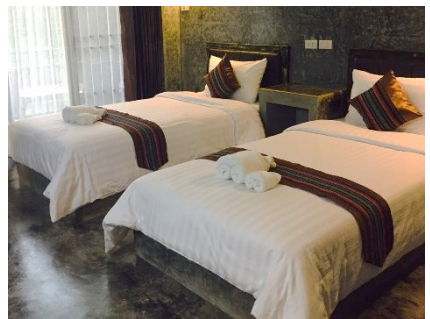


## D1 กรุงเทพฯ - เชียงราย - วัดห้วยปลาทิ้ง - ไร่ชาฉุยฟง – ไร่ชา 101 - ตลาดดอยแม่สลอง

- 06.30 น. คณะพร้อมกัน ณ ท่าอากาศยานสุวรรณภูมิ ชั้น 4 อาคารผู้โดยสารขาออก เคาน์เตอร์สายการบิน Thai Smile Airways พบกับเจ้าหน้าที่ของบริษัทฯ คอยอำนวยความสะดวกในการเช็คอินและโหลดสัมภาระ
- 08.30 น. ออกเดินทางสู่ท่าอากาศยานแม่ฟ้าหลวง เชียงราย โดยสายการบิน Thai Smile Airways เที่ยวบินที่ **WE 130** (ใช้เวลาเดินทาง 1 ชั่วโมง 30 นาที)
- 10.00 น. เดินทางถึงสนามบินเชียงราย รับกระเป๋าสัมภาระ จากนั้นออกเดินทางไปยัง**วัดห้วยปลาทิ้ง** (ใช้เวลาประมาณ 15 นาที) ที่นี่เป็นอีกหนึ่งไฮไลท์ของจังหวัดเชียงราย ตัววัดสร้างบนเนินเขา โดดเด่นด้วยสถาปัตยกรรมจีนผสมล้านนาของเจดีย์ “พบโชคธรรมเจดีย์”
- จากนั้นนำท่านสักการะองค์พระโพธิสัตว์กวนอิม มีขนาดสูงเกือบเท่าตึก 25 ชั้น ภายในสามารถขึ้นไปชมวิวมุมสูง
- 11.50 น. เดินทางไปยัง**ไร่ชาฉุยฟง** (ใช้เวลาเดินทางประมาณ 50 นาที) เพื่อรับประทานอาหารกลางวัน และเก็บภาพไร่ชาเขียวชุ่มยามฤดูฝน



- 13.30 น.            เดินทางไปชมชาสดๆ ชมสาธิตการชงชา และเลือกซื้อชาเป็นของฝากกลับบ้าน ที่ไร่ชา 101 ซึ่งได้รับรางวัลในการประกวดสุดยอดชาโลก ถ่ายภาพคู่กับต้นชาที่เรียงรายเป็นขั้นบันได มีทิวเขาเป็นฉากหลัง (ใช้เวลาเดินทางประมาณ 40 นาที)
- 15.00 น.            เดินเล่นชมผลิตภัณฑ์พื้นเมือง ณ ตลาดดอยแม่สลอง และถ่ายรูปคู่กับหลักกิโลดอยแม่สลอง เป็นหลักฐานยืนยันว่าเดินทางถึงแล้ว
- 16.00 น.            จากนั้นเดินทางขึ้นไปชมทัศนียภาพแบบ 360 องศา ของทิวเขา สลับกับบ้านเรือนของชาวบ้าน ที่พระบรมธาตุเจดีย์ศรีนครินทร์สถิตมหาสันติคีรี เจดีย์แบบล้านนาที่ตั้งอยู่บนจุดสูงสุดของดอยแม่สลอง
- 17.00 น.            รับประทานอาหารเย็นสไตล์จีนยูนนาน ณ ห้องอาหารของโรงแรม จากนั้นให้ท่านพักผ่อนตามอัธยาศัย (หงษ์ฝู บูติก รีสอร์ท)







อนุสรณ์สถานอดีตทหารจีนคณะชาติภาคเหนือประเทศไทย สุสานนายพล ต้วน ซี เหวิน

## D2 อนุสรณ์สถานอดีตทหารจีนคณะชาติภาคเหนือประเทศไทย – สุสาน นายพลต้วน - พระตำหนักดอยตุง – ดอยผาฮี้ – เชียงรายไต่เท้าบາซาร์

- 08.00 น. รับประทานอาหารเช้า ณ ห้องอาหารของโรงแรม พร้อมเช็คเอาท์
- 09.00 น. ออกเดินทางไปชมอนุสรณ์สถานอดีตทหารจีนคณะชาติภาคเหนือประเทศไทย สร้างขึ้นเพื่อระลึกถึงเหตุการณ์สำคัญของหมู่บ้านสันติคีรี ซึ่งเป็นหมู่บ้านของอดีตทหารจีนคณะชาติ (ทจช. กกมินตั้ง) กองพล 93 ที่ช่วยไทยต่อสู้และปราบปรามคอมมิวนิสต์ จากนั้นเข้าชม **สุสานนายพล ต้วน ซี เหวิน** อดีตผู้นำทหารจีนฮ่อแห่งกองพันที่ 5 กองพล 93 ที่อพยพมาตั้งหมู่บ้านสันติคีรี บนดอยแม่สลอง
- 10.00 น. ออกเดินทางไปยัง**พระตำหนักดอยตุง** (ใช้เวลาประมาณ 1 ชั่วโมง 30 นาที) ชมพระตำหนักดอยตุง ที่ประทับของสมเด็จพระศรีนครินทราบรม-ราชชนนี เป็นสถาปัตยกรรมแบบล้านนาผสมผสานกับอาคารสไตล์ชาเลต์ แบบสวิตเซอร์แลนด์ ชมสวน**แม่ฟ้าหลวง**ที่ประดับประดาด้วยดอกไม้บานาพันธุ์ สีสันสดใส จากนั้นรับประทานอาหารกลางวัน**ที่ครัวตำหนัก**



สวนเมืงฟ้าหลวง



พระตำหนักดอยตุง







ดอยฟ้าอี

- 14.00 น. เดินทางไปชม**กาแฟ ณ ดอยฟ้าอี** หมู่บ้านเล็กๆ ของชาวไทยภูเขา เผ่าอาข่า ที่นี้เป็นแหล่งปลูกกาแฟขึ้นชื่อของเชียงราย นั่งห้อยขา ต็มด่ำกับกาแฟรสเข้มข้น สัมผัสลมเย็นพร้อมชมวิวเขาสูงเบื้องหน้า
- 15.00 น. เดินทางสู่ตัวเมืองเชียงราย มุ่งหน้าสู่โรงแรมที่พัก **โรงแรมนาคนครา** ให้ท่านพักผ่อนตามอัธยาศัย (ใช้เวลาเดินทางประมาณ 1 ชั่วโมง 30 นาที)
- 18.00 น. ออกเดินทางไปรับประทานอาหารเย็น ณ **ร้านอาหาร โตกตอง** (ชั้นใต้ดิน)
- 19.00 น. เล่น ณ **เขียงรายไนท์บাজার** ให้ท่านเลือกซื้อสินค้าของฝาก เดินทางกลับที่พักให้ท่านพักผ่อนตามอัธยาศัย



โรงแรม นาคนครา



ร้านอาหารโตกตอง



ปางช้างหมู่บ้านกะเหรี่ยงรวมมิตร

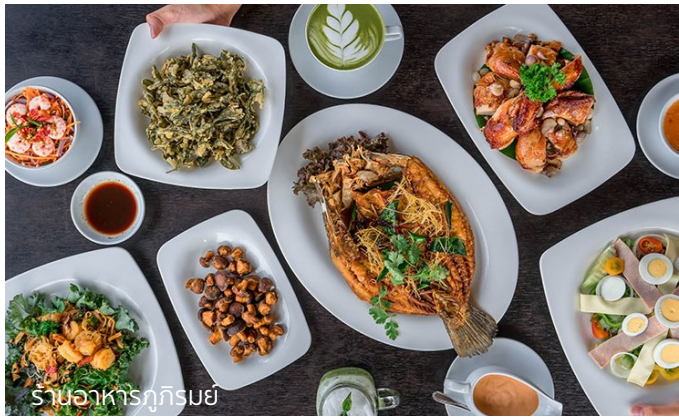
### D3 ปางช้างหมู่บ้านกะเหรี่ยงรวมมิตร - วัดร่องเสือเต้น - ไร่บุญรอด สิงห์ ปาร์ค - วัดร่องขุ่น - กรุงเทพฯ

- เช้า รับประทานอาหารเช้า ณ ห้องอาหารของโรงแรม พร้อมเช็คเอาท์
- 09.00 น. ออกเดินทางไปยังปางช้างหมู่บ้านกะเหรี่ยงรวมมิตร สนุกสนาน  
กับกิจกรรมให้อาหารช้าง จากนั้นเพลิดเพลินกับการขี่ช้างและ  
บรรยากาศของหมู่บ้านชาวเขา กะเหรี่ยง ล่าหู่ ม้ง และชาติพันธุ์  
อื่นๆ ที่ดำเนินชีวิตอย่างเรียบง่าย
- 10.00 น. จากนั้นออกเดินทางไปยังวัดร่องเสือเต้น ให้ท่านลิ้มรสไอศกรีม  
กะทิอัญชันขึ้นชื่อของวัดร่องเสือเต้น ก่อนเข้าชมพระอุโบสถสีน้ำ  
เงินอันเป็นเอกลักษณ์ของวัดแห่งนี้





วัดร่องเสือเต้น



ร้านอาหารภูเก็ตรัมย์



ไร่บุญรอด

- 11.00 น. เข้าชม**ไร่บุญรอด สิงห์ปาร์ค** แหล่งท่องเที่ยวเชิงเกษตร ภายในมีสวนดอกไม้และไร่ชา
- กลางวัน รับประทานอาหารกลางวัน ณ ร้านอาหารภูภิรมย์
- จากนั้นเดินทางไปชม**วัดร่องขุน** วัดที่ออกแบบและสร้างโดยอาจารย์ เฉลิมชัย โฆสิตพิพัฒน์ ศิลปินชื่อดังของไทย วัดแห่งนี้เป็นงานพุทธศิลป์ที่ผสมผสานวัฒนธรรมล้านนาได้อย่างลงตัว
- 18.00 น. นำท่านเช็กอิน และโหลดสัมภาระที่เคาน์เตอร์สายการบิน Thai Smile Airways ณ ท่าอากาศยานแม่ฟ้าหลวง
- 20.15 น. ออกเดินทางสู่กรุงเทพฯ โดยเที่ยวบินที่ **WE 137** สายการบิน Thai Smile Airways (ใช้เวลาเดินทางประมาณ 1 ชั่วโมง 30 นาที)
- 21.45 น. เดินทางถึงกรุงเทพฯ โดยสวัสดิภาพ





## เชียงใหม่

แอ่วเหนือ หน้าฝน

เดินทาง 18 – 20 สิงหาคม / 28 – 30 สิงหาคม

15 – 17 กันยายน / 25 – 27 กันยายน

### อัตราค่าบริการ

รายละเอียด	ราคาต่อท่าน		
	4 pax	6 – 10 pax	12 pax
พักห้องคู่ (ห้องละ 2 ท่าน)	16,900 บาท	15,000 บาท	13,500 บาท
พักห้องเดี่ยว ชำระเพิ่ม	1,500 บาท	1,500 บาท	1,500 บาท

### อัตรานี้รวม

- ค่าตัวเครื่องบินไป - กลับ ชั้นประหยัด สายการบิน Thai Smile Airways เส้นทาง กรุงเทพฯ - เชียงราย
- ค่าโรงแรมที่พัก หงษ์ฝู บูติค รีสอร์ท จำนวน 1 คืน
- ค่าโรงแรมที่พัก โรงแรม นาค นครา จำนวน 1 คืน
- ค่ารถตู้ VIP นั่งคนละ 6 ท่าน
- ค่าอาหารและของว่างตามที่ระบุในรายการ
- ค่าเข้าชมสถานที่ท่องเที่ยวตามที่ระบุในรายการ
- บริการน้ำดื่มตลอดการเดินทาง
- ค่าประกันอุบัติเหตุ และโควิด สำหรับการเดินทางในประเทศ (เงื่อนไขตามกรมธรรม์)
- ค่ามัคคุเทศก์\*(เดินทาง 10 ท่านขึ้นไปมีเจ้าหน้าที่จากบริษัทฯ คอยอำนวยความสะดวกเพิ่มเติม)
- ค่าทิปต่างๆ เช่น มัคคุเทศก์ และคนขับรถ เป็นต้น
- ภาษีมูลค่าเพิ่ม 7% (สำหรับนิติบุคคลสามารถหักภาษี ณ ที่จ่ายได้)

## อัตราที่ไม่รวม

- ค่าใช้จ่ายอื่นๆ นอกเหนือจากที่ระบุในรายการ เช่น ค่าอาหารและเครื่องดื่มที่สั่งเพิ่มเติม ค่าชกรีดฯ เป็นต้น

## เงื่อนไขการจอง

- กรุณาจองล่วงหน้าอย่างน้อย 20 วัน ก่อนการเดินทาง

## เงื่อนไขการชำระเงิน

- ชำระเงินมัดจำ 50% ของราคาทัวร์ ภายใน 3 วันหลังจากการจอง
- ชำระส่วนที่เหลือ 10 วันก่อนการเดินทาง

## เงื่อนไขการยกเลิกการเดินทาง

- แจ้งยกเลิกการเดินทางล่วงหน้าไม่น้อยกว่า 20 วัน ก่อนการเดินทาง ทางบริษัทฯ คืนค่าทัวร์ให้ทั้งหมด
- แจ้งยกเลิกการเดินทางน้อยกว่า 20 วัน ก่อนการเดินทาง ทางบริษัทฯ ขอสงวนสิทธิ์หักค่าใช้จ่ายที่เกิดขึ้นจริง ส่วนที่เหลือจะคืนให้กับผู้เดินทาง
- แจ้งยกเลิกการเดินทางน้อยกว่า 7 วัน ก่อนการเดินทาง ทางบริษัทฯ ขอสงวนสิทธิ์ในการคืนเงิน
- ในกรณีลูกค้าไม่เดินทาง (No show) ไม่สามารถขอรับเงินคืนได้



## หมายเหตุ

- บริษัทฯ ขอสงวนสิทธิ์ในการปรับเปลี่ยนอัตราค่าบริการขึ้นอยู่กับจำนวนผู้เดินทาง โดยบริษัทฯ จะแจ้งให้ผู้เดินทางทราบล่วงหน้า
  - กรณีผู้เดินทางตั้งแต่ 12 ท่านขึ้นไป มีมัคคุเทศก์ และเจ้าหน้าที่ของบริษัทฯ คอยดูแลตลอดการเดินทาง
  - โปรแกรมการเดินทางอาจเปลี่ยนแปลงได้ตามความเหมาะสม โดยบริษัทฯ ขอสงวนสิทธิ์ไม่แจ้งให้ทราบล่วงหน้า
- แต่ทางบริษัทฯ จะคำนึงถึงผลประโยชน์ของลูกค้าเป็นสำคัญ