

# เที่ยวน่าน ไม่จ้อหนาว 3 วัน 2 คืน

ไหว้ไปเที่ยวไป อิ่มบุญเพลินใจ น่านใจเส้นทางแห่งความสุข  
ชมธรรมชาติบำบัดใจ ใช้ชีวิตสโลไลฟ์ ฝนนี้เที่ยวน่านกัน

โปรแกรมการเดินทางวันแรก กรุงเทพฯ – วัดพระธาตุช้างค้ำ – วัดภูมินทร์ - พิพิธภัณฑ์สถานแห่งชาติน่าน –  
โฮงเจ้าฟองคำ - วัดพระธาตุเขาน้อย – ขนมหวานป่านี้่ม - น่านตรึงใจรีสอร์ท

- 06.30 น. คณะพร้อมกัน ณ สนามบินดอนเมือง อาคารผู้โดยสารภายในประเทศ (อาคาร 2) ประตูทางเข้า  
หมายเลข 14 เจ้าหน้าที่เวิลด์ เอ็กซ์พลอเรอร์ คอยต้อนรับและอำนวยความสะดวกในการโหลด  
กระเป๋าสัมภาระ
- 08.30 น. ออกเดินทางสู่จังหวัดน่าน โดยสายการบินนกแอร์ เที่ยวบินที่ DD 172
- 09.45 น. เดินทางถึง สนามบินน่านนคร รับกระเป๋าสัมภาระ จากนั้นเดินทางสู่ตัวเมืองน่าน โดยรถตู้ปรับ  
อากาศ VIP





วัดพระธาตุช้างค้ำ



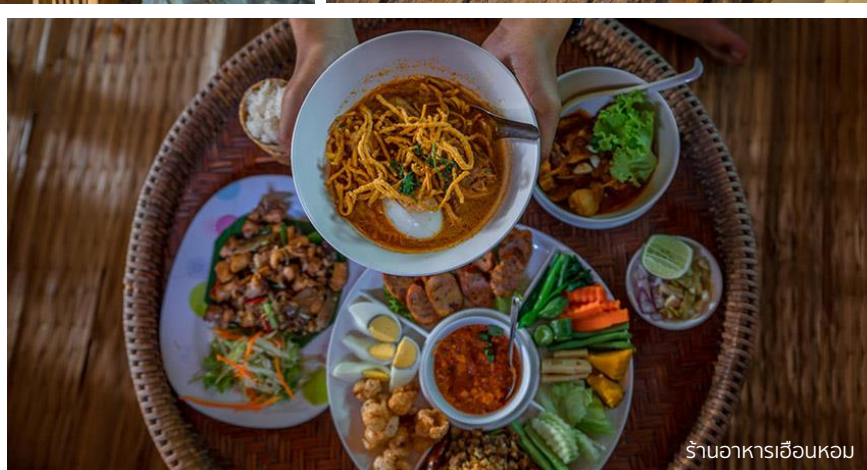
ปู่มาน - ย่ามาน กระซิบรักบรรลือโลก

10.10 น. นำท่านนมัสการพระพุทธรูปนันทบุรีศรีศากยมุนีที่หอพระไตรปิฎกที่ใหญ่ที่สุดในประเทศไทย ณ วัดพระธาตุช้างค้ำ เดิมชื่อว่าวัดหลวงกลางเวียง พญาภูเวียง ผู้ครองนครน่าน เป็นผู้สร้างขึ้น มีอายุกว่า 600 ปี

หลังจากนั้นเที่ยวชม วัดภูมินทร์ วัดคู่บ้านคู่เมืองน่านมีอายุกว่า 400 ปี ชมความงามสถาปัตยกรรมที่โดดเด่นของพระอุโบสถ ที่มีลักษณะเป็นทรงจตุรมุข แห่งเดียวในประเทศไทย ภายในมีจิตรกรรมฝาผนังที่ถือได้ว่าเป็นสุดยอดงานศิลปกรรมล้านนาเรียกว่า “ฮูปแต้ม” มีภาพที่โด่งดังคือ “ปู่มานย่ามาน กระซิบรักบรรลือโลก”

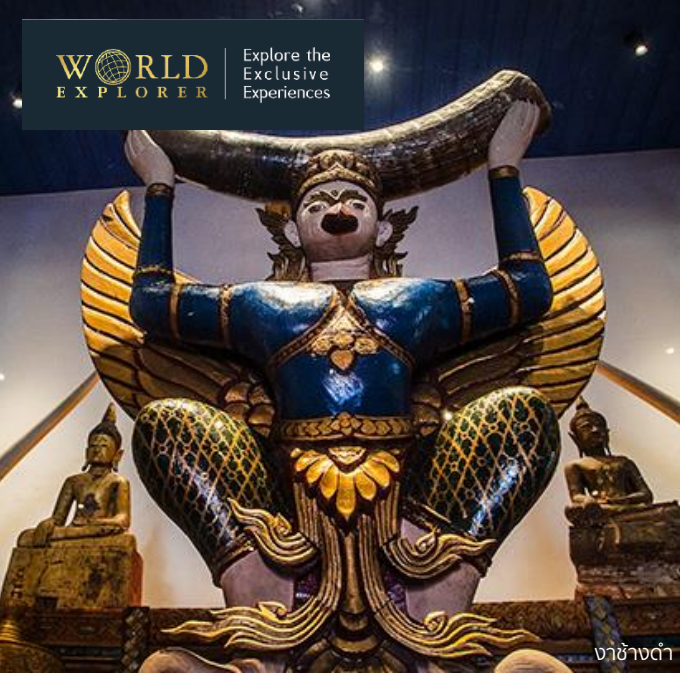
เที่ยง

รับประทานอาหารกลางวัน ณ ร้านอาหารเฮือนหอม ลิ้มรสอาหารท้องถิ่น



ร้านอาหารเฮือนหอม





งาช้างดำ



ชั้นสิลาวดี

บ่าย

ชมงาช้างดำ สมบัติล้ำค่าของเมืองน่าน ณ พิพิธภัณฑ์สถานแห่งชาติน่าน เดิมเป็นที่ประทับของ เจ้าผู้ครองนครน่าน เรียกว่า หอคำ ภายในจัดแสดงศิลปะโบราณวัตถุต่างๆ ประวัติศาสตร์ และชีวิตความเป็นอยู่ของชาวพื้นเมืองภาคเหนือ และชาวเขาเผ่าต่างๆ อีกไฮไลท์ที่พลาดไม่ได้กับการถ่ายรูปที่ชั้นสิลาวดี

จากนั้นนำท่านเที่ยวชมโฮงเจ้าฟองคำ บ้านเจ้าล้านนาไทยในยุคเก่าที่ถูกรักษาไว้ก่อนข้างสมบูรณ์ ถือเป็นมรดกทางวัฒนธรรมที่มีค่ายิ่ง พร้อมเรียนรู้การทอผ้าพื้นเมือง จากนั้นบริการท่านด้วยอาหารว่างพื้นเมืองฉบับโฮงเจ้าฟองคำพร้อมเครื่องดื่ม

16.00 น.

นำท่านเดินทางเข้าสู่ที่พัก ณ น่านตรึงใจรีสอร์ท อีสระให้ทุกท่านพักผ่อนตามอัธยาศัย



น่านตรึงใจ รีสอร์ท





วัดพระธาตุนาน้อย

17.20 น. ออกเดินทางไปชมวิวมืองน่านมุมสูง พร้อมชมพระอาทิตย์ตกดิน (ขึ้นอยู่กับสภาพอากาศ ณ วันเดินทาง) ณ วัดพระธาตุนาน้อย ปูชนียสถานที่เก่าแก่ และเป็นจุดเดียวที่สามารถมองเห็นเมืองน่านมุมสูงได้

19.00 น. รับประทานอาหารเย็น ณ สวนอาหารสุริยาการ์เดน



20.10 น. อิ่มอร่อยกับขนมหวานป้านิม ร้านขนมหวานขึ้นชื่อของจังหวัดน่าน

20.40 น. ราตรีสวัสดิ์



ขนมหวานป้านิม





สวนโกโก้



เวิร์คช็อปช็อคโกแลตบาร์

โปรแกรมการเดินทางวันที่สอง

Coco Valley – จุดชมวิว 1175 – บ่อเกลือโบราณ - บ่อเกลือวิว รีสอร์ท

07.30 น. รับประทานอาหารเช้า ณ ห้องอาหารโรงแรม

08.30 น. เช็กเอาท์ออกเดินทางสู่อำเภอปัว

09.30 น. นำท่านชมสวนโกโก้และลองชิมเมล็ดโกโก้แบบสดๆ พร้อมกับลองทำช็อคโกแลตบาร์จากเมล็ดโกโก้แท้ๆ ณ **Coco Valley Resort** สวนโกโก้แบบอินทรีย์ มาตรฐาน Earth safe อินทรีย์วิถีไทย ที่เกิดจากความตั้งใจในการกลับมาใช้ชีวิตอยู่ที่ “บ้านเกิด” และความรักความชอบที่มีต่อ “โกโก้” ของคุณมบุญ ทนะวัง และภรรยา พิเศษรับประทานโกโก้เย็นและขนมที่ทำจากโกโก้แท้ๆ ในคาเฟ่ ของ Coco Valley



Coco Valley Café

เที่ยง

รับประทานอาหารกลางวัน ณ ร้านอาหารฟาร์มเห็ดบ้านหัวน้ำ



บ้านท่าก่างโต้ง

บ่าย

นำท่านมุ่งหน้าสู่อำเภอบ่อเกลือ ระหว่างทางแวะถ่ายรูป ณ จุดชมวิว 1175 ชมความงามของอุทยานแห่งชาติดอยภูคาแบบพาโนรามา





บ่อเกลือโบราณ

จากนั้นเที่ยวชมบ่อเกลือโบราณ ภายในหมู่บ้านเล็กๆ บนเขา ที่แฝงไปด้วยชุมทรัพย์สุดมหัศจรรย์ไว้ นั่นคือ เกลือสินเธาว์ ที่นอกจากจะนำไปปรุงอาหาร เสริมสร้างไอโอดีนแล้ว ยังถูกพัฒนาเป็นสินค้าเก๋ๆ อย่างสกรับขัดผิว หรือเกลือสำหรับขัดฟัน

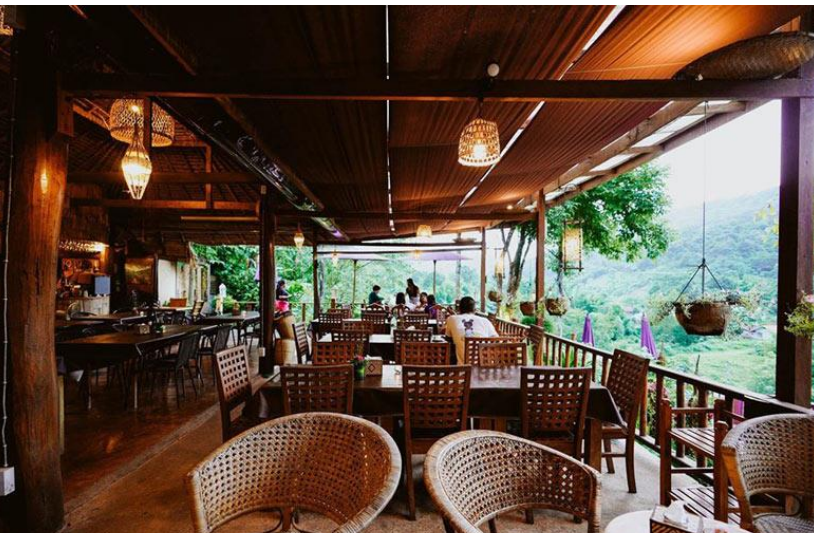
16.30 น. นำท่านเช็คอินเข้าสู่โรงแรมที่พัก ณ บ่อเกลือวิว รีสอร์ท



บ่อเกลือวิว รีสอร์ท

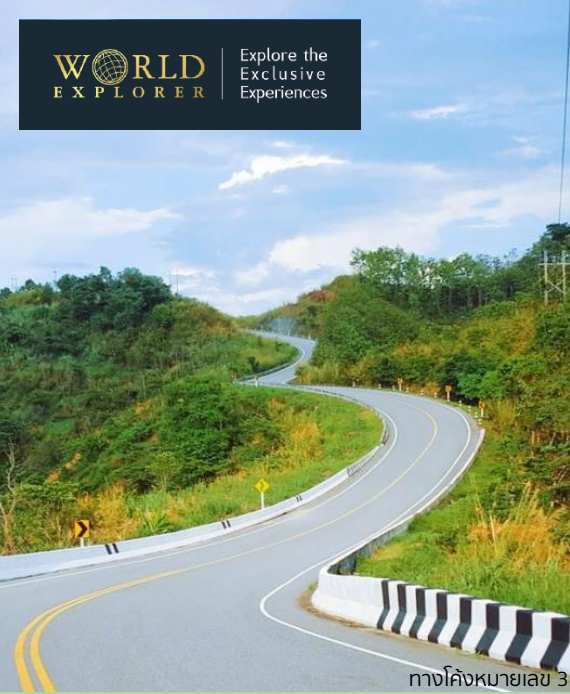
18.00 น. รับประทานอาหารเย็น ณ ห้องอาหารโรงแรม

19.00 น. พักผ่อนตามอัธยาศัย



บ่อเกลือวิว รีสอร์ท





ทางโค้งหมายเลข 3



พระธาตุแช่แห้ง

โปรแกรมการเดินทางวันที่สาม ป่อเกลือ – ถ่ายรูปโค้งหมายเลข 3 - วัดพระธาตุแช่แห้ง – หอศิลป์ริมบ้าน - บ้านนาท่ามโต้ง - กรุงเทพฯ

- 08.00 น.      รับประทานอาหารเช้า ณ ห้องอาหารโรงแรม
- 09.00 น.      เช็กเอาท์ออกจากโรงแรมที่พัก เดินทางสู่เมืองน่าน
- เช้า            การเดินทางมาท่องเที่ยวอำเภอป่อเกลือ อีกสิ่งหนึ่งที่เป็นที่นิยมของนักท่องเที่ยว คือ การแวะถ่ายรูปกับถนนลอยฟ้าโค้งเลข 3 เป็นที่ระลึก
- เที่ยง          รับประทานอาหารกลางวัน ณ ร้านอาหารเจ้านาง



เรือนเจ้านาง

บ่าย            นำท่านสักการะ พระบรมธาตุแช่แห้ง พระธาตุประจำปีเกาะ และถือเป็นพระธาตุคู่บ้านคู่เมืองของชาวน่าน ถือเป็นพระธาตุเจดีย์ที่สวยงามที่สุดอีกหนึ่งแห่งในดินแดนล้านนา พญากาญจนาภิเษกโปรดให้สร้างขึ้นเมื่อปี พ.ศ. 1891 เพื่อบรรจุพระบรมสารีริกธาตุที่ได้มาจากกรุงสุโขทัย





หอศิลป์ปริมาน

จากนั้นนำท่านเที่ยวชมหอศิลป์ปริมาน แหล่งรวมศิลปะและวัฒนธรรมของจังหวัดน่าน ก่อตั้งและดำเนินการโดยศิลปินชาวน่าน วิทยุ ปราบริปู ศิลปินชาวน่านชื่อดังที่รักในศิลปะ จิบกาแฟยามบ่าย บริการเครื่องดื่ม พร้อมขนม ณ บ้านนากังไต้ง คาเฟ่ที่โดดเด่นด้วยการ ออกแบบโดยเน้นการใช้วัสดุธรรมชาติที่หาได้จากท้องถิ่น มาตกแต่งให้มีความทันสมัย ผสม กลิ่นอายแบบมินิมอลดูอบอุ่น และรายล้อมไปด้วยท้องไร่ท้องนาสีเขียว เพลิดเพลินสบายใจ จากนั้นนำท่านเดินทางสู่สนามบินน่านนคร



บ้านนากังไต้ง

18.00 น. เดินทางถึงสนามบินน่านนคร  
19.20 น. ออกเดินทางสู่กรุงเทพฯ โดยสายบินนกแอร์ เที่ยวบินที่ DD 179  
20.25 น. เดินทางถึง สนามบินดอนเมือง โดยสวัสดิภาพ



## อัตราค่าบริการ

ออกเดินทาง 25-27 สค. 64

13-15 กย./ 24-26 กย. 64

อัตราค่าบริการ น่าน 3 วัน 2 คืน		
	6 ท่าน	12 ท่าน
พักห้องคู่	16,690 บาท/ท่าน	14,699 บาท/ท่าน
พักห้องเดี่ยว	18,690 บาท/ท่าน	16,699 บาท/ท่าน

### อัตราโดยรวม

- ค่าโรงแรมที่พัก น่านตรึงใจ รีสอร์ท (Deluxe) จำนวน 1 คืน
- ค่าโรงแรมที่พัก บ่อเกลือวิว รีสอร์ท (Deluxe Bungalow) จำนวน 1 คืน
- ค่าตัวเครื่องบินสายการบินนกแอร์ (ไป-กลับ) รวมน้ำหนักกระเป๋า 20 กก.
- ค่ารถตู้ VIP นั่งคนละ 6 ท่าน
- ค่าอาหารตามรายการที่ระบุ และ ขนมระหว่างเดินทาง
- บริการนำดื่มตลอดการเดินทาง
- ค่าสถานที่ที่เกี่ยวตามี่ระบุในรายการ
- ค่าดอกไม้ไหว้พระตามที่ระบุในรายการ
- ค่ากิจกรรมทำช็อคโกแลตบาร์ พร้อมอาหารว่าง ณ Coco Valley
- ค่าเครื่องดื่มพร้อมขนม ณ บ้านนาข้างโถง
- ค่าประกันอุบัติเหตุ และโควิด สำหรับเดินทางในประเทศไทย (เงื่อนไขตามกรมธรรม์)
- ค่ามัดคุเทศก์ และ เจ้าหน้าที่ของบริษัทคอยดูแล
- ค่าทิปต่างๆ เช่น มัคคุเทศก์ และ คนขับรถ เป็นต้น
- ภาษี 7% (สำหรับนิติบุคคลสามารถออกหัก ณ ที่จ่ายได้)

### อัตราที่ไม่รวม

- ค่าใช้จ่ายอื่นๆ นอกจากที่ระบุในรายการ อาทิ ค่าอาหารและเครื่องดื่มที่สั่งเพิ่ม ค่าชกรีด ฯลฯ



## เงื่อนไขการจอง

- กรุณาจองล่วงหน้าอย่างน้อย 20 วัน ก่อนการเดินทาง

## เงื่อนไขการชำระเงิน

- ชำระเงินมัดจำ 50% ของราคาทัวร์ ภายใน 3 วันหลังจากการจอง
- ชำระส่วนที่เหลือ 10 วันก่อนการเดินทาง

## เงื่อนไขการยกเลิกการเดินทาง

- แจ้งยกเลิกการเดินทางล่วงหน้าไม่น้อยกว่า 20 วัน ก่อนการเดินทาง ทางบริษัทฯ คืนค่าทัวร์ให้ทั้งหมด
- แจ้งยกเลิกการเดินทางน้อยกว่า 20 วัน ก่อนการเดินทาง ทางบริษัทฯ ขอสงวนสิทธิ์หักค่าใช้จ่ายที่เกิดขึ้นจริง ส่วนที่เหลือจะคืนให้กับผู้เดินทาง
- แจ้งยกเลิกการเดินทางน้อยกว่า 7 วัน ก่อนการเดินทาง ทางบริษัทฯ ขอสงวนสิทธิ์ในการคืนเงิน
- ในกรณีลูกค้าไม่เดินทาง (No show) ไม่สามารถขอรับเงินคืนได้

## หมายเหตุ

- บริษัทฯ ขอสงวนสิทธิ์ในการปรับเปลี่ยนอัตราค่าบริการขึ้นอยู่กับจำนวนผู้เดินทาง โดยบริษัทฯ จะแจ้งให้ผู้เดินทางทราบล่วงหน้า
- กรณีผู้เดินทางตั้งแต่ 10 ท่านขึ้นไป มีมัคคุเทศก์ และเจ้าหน้าที่ของบริษัทฯ คอยดูแลตลอดการเดินทาง
- โปรแกรมการเดินทางอาจเปลี่ยนแปลงได้ตามความเหมาะสม โดยบริษัทฯ ขอสงวนสิทธิ์ไม่แจ้งให้ทราบล่วงหน้า แต่ทางบริษัทฯ จะคำนึงถึงผลประโยชน์ของลูกค้าเป็นสำคัญ